

お客様 各位

2021年4月

ヨウレチン散 0.02% 包装表示変更のご案内

網膜・硝子体・小児喘息・甲状腺疾患治療剤

ヨウレチン[®]錠「50」^①
ヨウレチン[®]錠「100」^②
ヨウレチン[®]散 0.02%^③
Jolethin[®]
(ヨウ素レシチン製剤)

謹啓 時下ますますご清栄のこととお慶び申し上げます。

平素は格別のご高配を賜り、厚く御礼申し上げます。

さて、この度、「ヨウレチン散 0.02%」につきまして、個装箱の表示変更をいたしますので、下記の通りにご案内申し上げます。

今後とも変わらぬご愛顧の程よろしくお願い申し上げます。

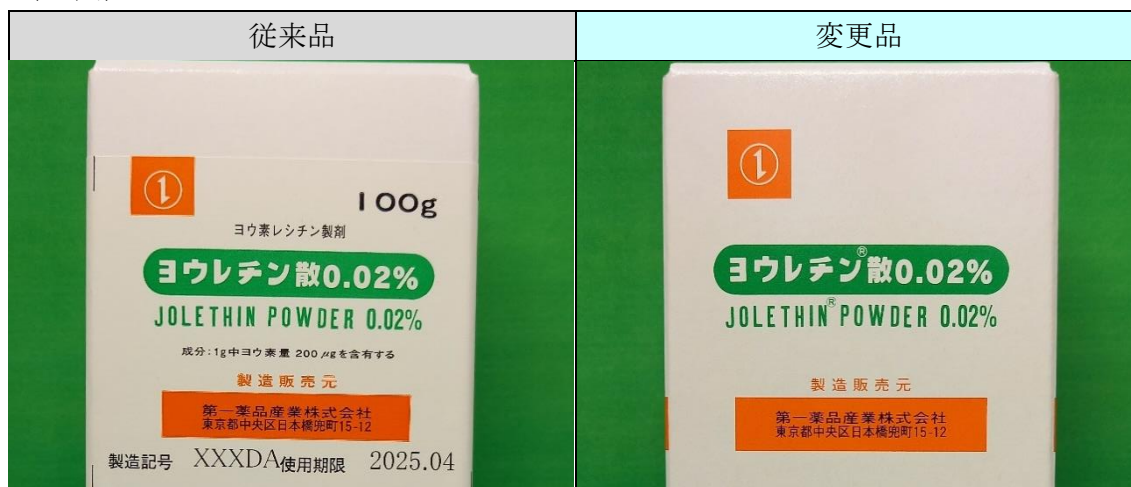
謹白

① 第一薬品産業株式会社

【変更内容】

- 個装箱のデザイン・表示レイアウトを変更いたします。
- GS1コードを使用期限、製品情報を含んだ変動情報のGS1コードへ変更し、記載箇所を反対側に移動し、使用期限および製造記号と併記いたします。
- 個装箱の裏面に内容量、有効成分、貯法を記載いたします。

(正面)



— 裏面へ続く —

(裏面および右側面)



拡大図

内 容 量	100g
有 効 成 分	1錠中ヨウ素レシチン3.0mg (ヨウ素として200 μ g)
貯 法	室温保存

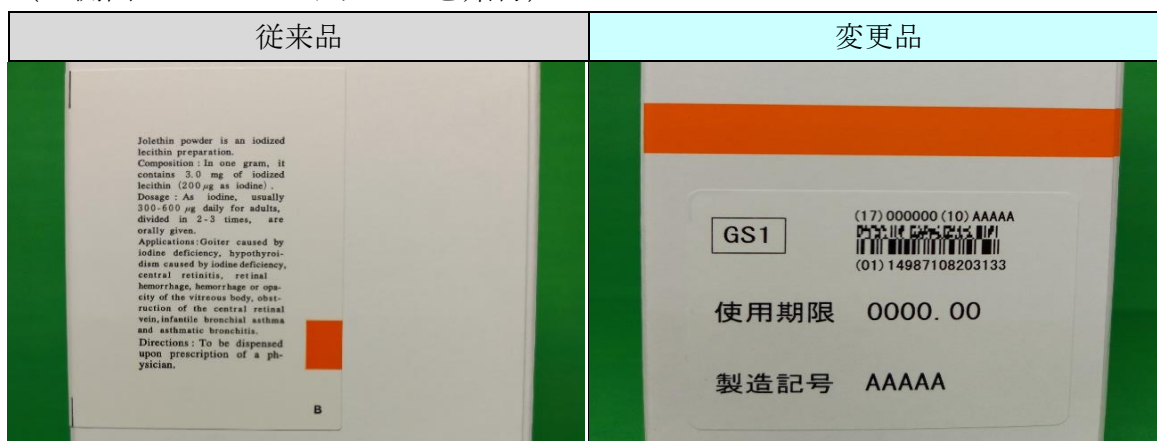
文言を追加

網膜・硝子体・小児喘息・甲状腺疾患治療剤

ヨウ素レシチン製剤

注意 - 医師等の処方箋により使用
すること
詳細は添付文書をご参照ください

(左側面 GS1 コードラベルを貼付)



【変更品の出荷予定時期・製造番号】

品名	包装	統一商品コード	出荷予定時期	製造番号
ヨウレチン散 0.02%	100g	108106345	2021年5月	DXXDW

※流通在庫状況により、出荷予定時期が異なる場合がございますので、ご了承下さい。